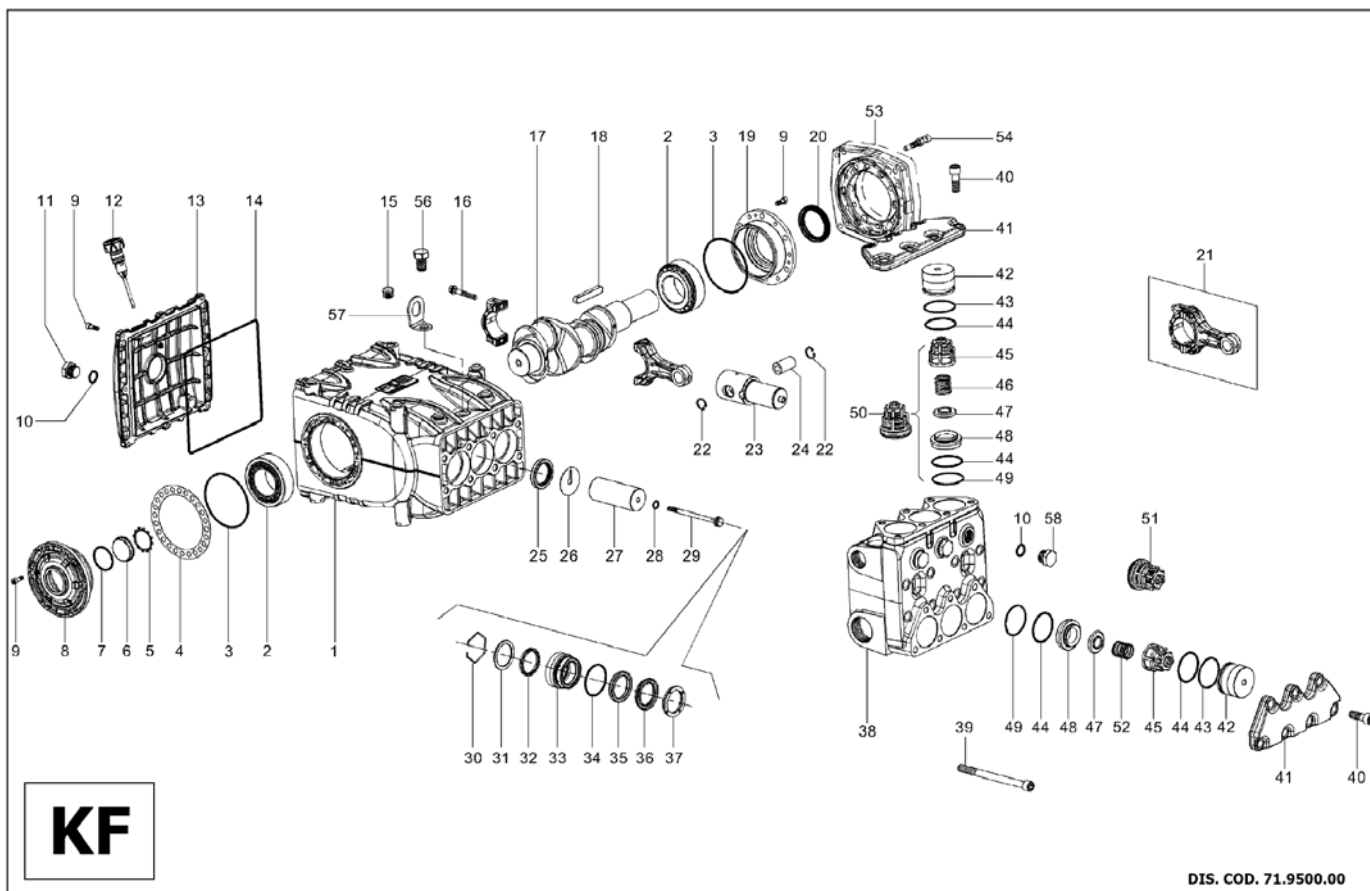


## 16. EXPLODED VIEW AND PART LIST



DIS. COD. 71.9500.00

### KIT RICAMBIO – SPARE KIT

		KF28	KF30	KF36	KF40
<b>A</b>	Kit tenute pompanti – Plunger packing kit	KIT 2014	KIT 2016	KIT 2018	KIT 2020
<b>B</b>	Kit valvole aspirazione – Inlet valves kit	KIT 2012			
<b>C</b>	Kit valvole mandata – Outlet valves kit	KIT 2013			
<b>D</b>	Kit tenute complete – Complete seals kit	KIT 2015	KIT 2017	KIT 2019	KIT 2021



**KF28 - KF30**  
**KF36 - KF40**

POS	CODE CODICE	DESCRIPTION DESCRIZIONE	KIT	NR. PCS	POS	CODE CODICE	DESCRIPTION DESCRIZIONE	KIT	NR. PCS
1	71.0100.22	Carter pompa		1	33	71.2156.70	Supporto guarnizioni D.28		3
2	91.8590.00	Cuscinetto a rulli conici 33210/Q		2		71.2153.70	Supporto guarnizioni D.30		3
3	90.3918.00	OR D.94,92x2,62 (3375)	D	2		71.2154.70	Supporto guarnizioni D.36		3
4	71.2200.81	Spessore		1		71.2155.70	Supporto guarnizioni D.40		3
	71.2203.81	Spessore		1	34	90.3891.00	OR D.52,07x2,62	A - D	3
5	90.0756.00	Anello ZJ45	D	1		90.2755.00	Anello Restop D.28	A - D	3
6	70.2118.01	Spia livello olio		1	35	90.2774.00	Anello Restop D.30	A - D	3
7	90.3877.00	OR D.39,34x2,62 (3156)	D	1		90.2818.00	Anello Restop D.36	A - D	3
8	71.1501.22	Coperchio cuscinetto lato spia		1		90.2838.00	Anello Restop D.40	A - D	3
9	99.1867.00	Vite M6x18 UNI5931 Z.		20		90.2758.00	Anello ten. alt. D.28 H.P.	A - D	3
10	90.3841.00	OR D.17,13x2,62 (3068)	D	4		90.2770.00	Anello ten. alt. D.30 H.P.	A - D	3
11	98.2183.00	Tappo G1/2x13 NICKEL		1	36	90.2820.00	Anello ten. alt. D.36 H.P.	A - D	3
12	98.2120.00	Tappo con asta		1		90.2832.00	Anello ten. alt. D.40 H.P.	A - D	3
13	71.1600.22	Coperchio carter		1	37	70.1003.51	Anello di testa D.28	D	3
14	90.4000.00	OR D.215x3	D	1		70.1004.51	Anello di testa D.30	D	3
15	98.2060.00	Tappo per foro D.15		7		71.1002.51	Anello di testa D.36	D	3
16	99.3138.00	Vite serraggio biella		6		71.1003.51	Anello di testa D.40	D	3
17	71.0200.35	Albero		1	38	71.1210.36	Testata per pistone D.2830		1
18	91.5000.00	Linguetta		1		71.1211.36	Testata per pistone D.36		1
19	71.1500.22	Coperchio cuscinetto lato PTO		1		71.1212.36	Testata per pistone D.40		1
20	90.1700.00	Anello rad. D.50x65x8 VITON	D	1	39	99.4480.00	Vite M12x150 UNI5931 DACROMET		8
21	71.0300.01	Biella completa		3	40	99.4295.00	Vite M12x35 UNI5931 DACROMET		14
22	90.0606.00	Anello D.20 UNI7437		6	41	71.2101.36	Coperchio valvole		2
23	71.0500.15	Guida pistone		3	42	71.2111.70	Tappo valvole		6
24	97.7430.00	Spinotto D.20x38		3	43	90.5250.00	Anello antiest. D.50,9x55x1,5	D	6
25	90.1678.00	Anello rad. D.38x52x7	D	3	44	90.3889.00	OR D.48,89x2,62 (3193)	D	12
26	96.7140.00	Rosetta D.10x50x1		3	45	36.2045.51	Guida valvola		6
					46	94.7550.00	Molla Dm.25,2x26		3
27	71.0403.09	Pistone D.30		3	47	36.2044.56	Valvola sferica		6
	71.0404.09	Pistone D.36		3	48	36.2041.56	Sede valvola		6
	71.0405.09	Pistone D.40		3	49	90.5240.00	Anello antiest. D.49,5x54x1,5	D	6
	71.0406.09	Pistone D.28		3	50	36.7137.01	Gruppo valvola mandata	C	3
28	90.3671.00	OR D.11x2 (11020) 90Sh.	D	3	51	36.7136.01	Gruppo valvola aspirazione	B	3
29	71.2195.66	Vite fissaggio pistone		3	52	94.7540.00	Molla Dm.24,7x27		3
30	90.0797.00	Anello D.52 UNI7437		3	53	10.0677.20	Flangia motore idraulico		1
					54	99.3099.00	Vite M8x35 UNI5931 Z.		6
31	71.2176.70	Anello per tenuta D.28		3	56	99.5120.00	Vite M16x1,5x25 UNI5740 8.8 Z.		1
	71.2177.70	Anello per tenuta D.30		3	57	71.2230.74	Staffa di sollevamento		1
	71.2180.70	Anello per tenuta D.36		3	58	98.2181.00	Tappo G1/2x13 inox		3
	71.2182.70	Anello per tenuta D.40		3					
32	90.2750.00	Anello ten. alt. D.28 L.P.	A - D	3					
	90.2760.00	Anello ten. alt. D.30 L.P.	A - D	3					
	90.2800.00	Anello ten. alt. D.36 L.P.	A - D	3					
	90.2830.00	Anello ten. alt. D.40 L.P.	A - D	3					